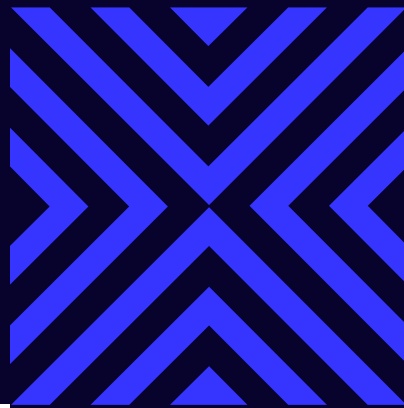


INSTITUT CHOISEUL

Partenaire
fondateur

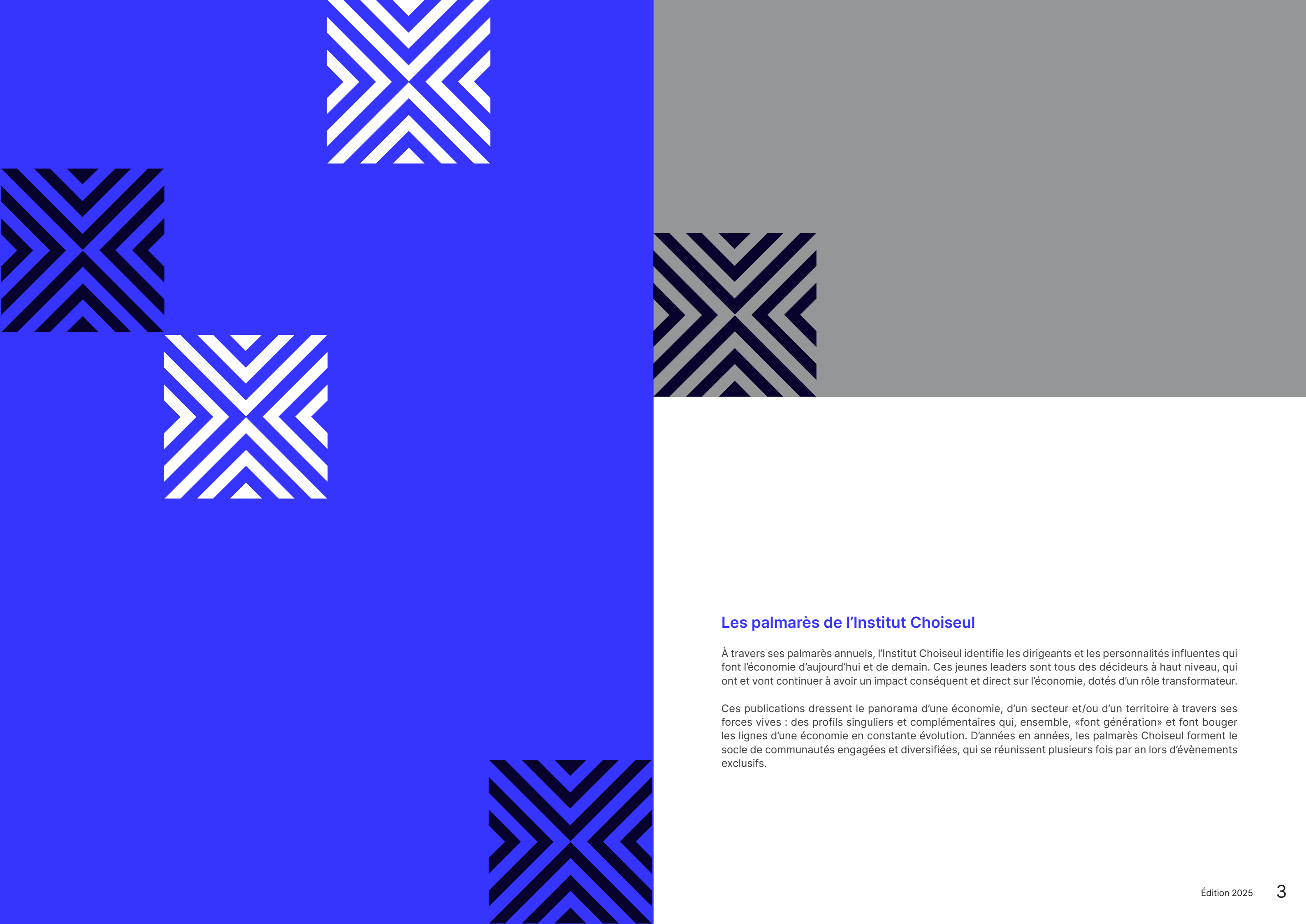


Partenaire
média

Le Point

Les 40 qui (re)créent
du lien

Édition 2025



Les palmarès de l’Institut Choiseul

À travers ses palmarès annuels, l’Institut Choiseul identifie les dirigeants et les personnalités influentes qui font l’économie d’aujourd’hui et de demain. Ces jeunes leaders sont tous des décideurs à haut niveau, qui ont et vont continuer à avoir un impact conséquent et direct sur l’économie, dotés d’un rôle transformateur.

Ces publications dressent le panorama d’une économie, d’un secteur et/ou d’un territoire à travers ses forces vives : des profils singuliers et complémentaires qui, ensemble, «font génération» et font bouger les lignes d’une économie en constante évolution. D’années en années, les palmarès Choiseul forment le socle de communautés engagées et diversifiées, qui se réunissent plusieurs fois par an lors d’évènements exclusifs.



Pascal Lorot

Président
Institut Choiseul

40 faiseurs de liens pour réinventer notre société



Nathalie COLLIN

Directrice générale adjointe
du groupe La Poste,
en charge de la branche
Grand Public et Numérique

La Poste, une présence dans une société de l'absence.

La fragmentation de notre société pose aujourd'hui un constat évident : isolement social, polarisation territoriale, fracture générationnelle, rupture numérique... Ces lignes de faille semblent dominer notre récit collectif et fragilisent ce qui nous unit.

Il est plus urgent que jamais de mettre en lumière celles et ceux qui s'emploient à recoudre le tissu social. Avec « Les 40 qui (re)créent du lien », l'Institut Choiseul et La Poste rendent visibles 40 personnalités de 40 ans et moins qui, partout en France, construisent des connexions humaines, culturelles, économiques et territoriales durables. Ce palmarès ne célèbre pas la performance individuelle dans sa dimension traditionnelle. Il propose une autre définition de la réussite : celle qui se mesure par la contribution, l'inclusion, la transmission, la coopération et la convivialité. Il rappelle que le lien n'est pas un supplément d'âme, mais un véritable actif stratégique pour l'avenir de nos sociétés et de nos organisations.

Ces créateurs de lien se distinguent par leur capacité à transformer les environnements sociaux et économiques dans lesquels ils évoluent. Certains entrepreneurs sociaux ou intrapreneurs associatifs

développent des solutions concrètes pour réduire les inégalités, favoriser l'inclusion et renforcer la solidarité locale. D'autres, qu'ils soient des acteurs de la transformation ou des cadres dirigeants modifient l'ADN de leur entreprise pour en faire un acteur engagé et connecté à son territoire. Enfin, certains construisent des ponts entre générations, métiers, territoires et savoirs.

Leur action se traduit par des initiatives concrètes : plateformes collaboratives, programmes de formation et de mentoring, investissements solidaires, aménagement d'espaces accessibles, création de communautés. Ces leviers montrent que l'innovation peut être aussi sociale et culturelle, tout en étant déterminante.

Par ce palmarès, l'Institut Choiseul poursuit plusieurs objectifs : valoriser des profils souvent peu exposés mais essentiels, réhabiliter le lien comme ressource stratégique et inspirer de nouvelles trajectoires d'impact. Dans un monde où le bruit l'emporte souvent sur l'essentiel, nous choisissons de mettre en lumière celles et ceux qui réparent, relient et rassemblent, en réinventant la réussite collective.

Aujourd'hui, la société française se fragmente et la confiance s'effrite. Isolement social, polarisation territoriale, fossé générationnel, craintes écologiques... A l'heure où les ruptures semblent dominer le récit collectif, il est plus que jamais urgent de rendre visibles celles et ceux qui rassemblent, qui relient, qui s'emploient à résorber les fractures.

Au milieu de ce climat de défiance, il reste une institution commune : La Poste. C'est donc une grande fierté pour notre Groupe de s'associer à l'Institut Choiseul pour le Palmarès des 40 qui (re) créent du lien. Il vise à valoriser le lien comme actif stratégique pour l'avenir des territoires et des organisations. Ensemble, redéfinissons ce que sont la réussite, la performance et l'impact, et créons une communauté de faiseurs, visible et connectée.

Ce palmarès distingue **40 personnalités de moins de 40 ans** qui, partout en France, créent des liens dans toute leur diversité :

- **Le lien de l'inclusion** grâce à des actions favorisant la participation du plus grand nombre à la vie sociale, économique et culturelle, afin de réduire les inégalités et de renforcer la cohésion sociale.

- **Le lien territorial** avec des actions ancrées dans les dynamiques locales, reliant acteurs publics, privés et citoyens, afin de valoriser les ressources du territoire et de renforcer la cohésion entre ses acteurs.
- **Le lien intergénérationnel** et des actions réunissant différentes générations, afin de maintenir la solidarité et la continuité sociale.
- **Le lien économique**, créateur de valeur partagée et durable, pour soutenir l'emploi local et une économie plus solidaire.
- **Le lien de proximité** qui favorise l'entraide et la solidarité au quotidien, renforce la confiance et le sentiment d'appartenance au sein des communautés locales.
- **Le lien de l'accessibilité** enfin pour l'inclusion des personnes en situation de handicap ou à mobilité réduite et garantir une participation pleine et équitable à la vie collective.

Dans un monde en transformation, La Poste affirme plus que jamais son rôle de tiers de confiance. Qu'il s'agisse d'accompagner les transitions, de renforcer la cohésion sociale ou de valoriser l'innovation territoriale, nous sommes présents au cœur des territoires et tissons, chaque jour, des liens entre les citoyennes et citoyens.

Les 40 qui (re)créent du lien

Édition 2025

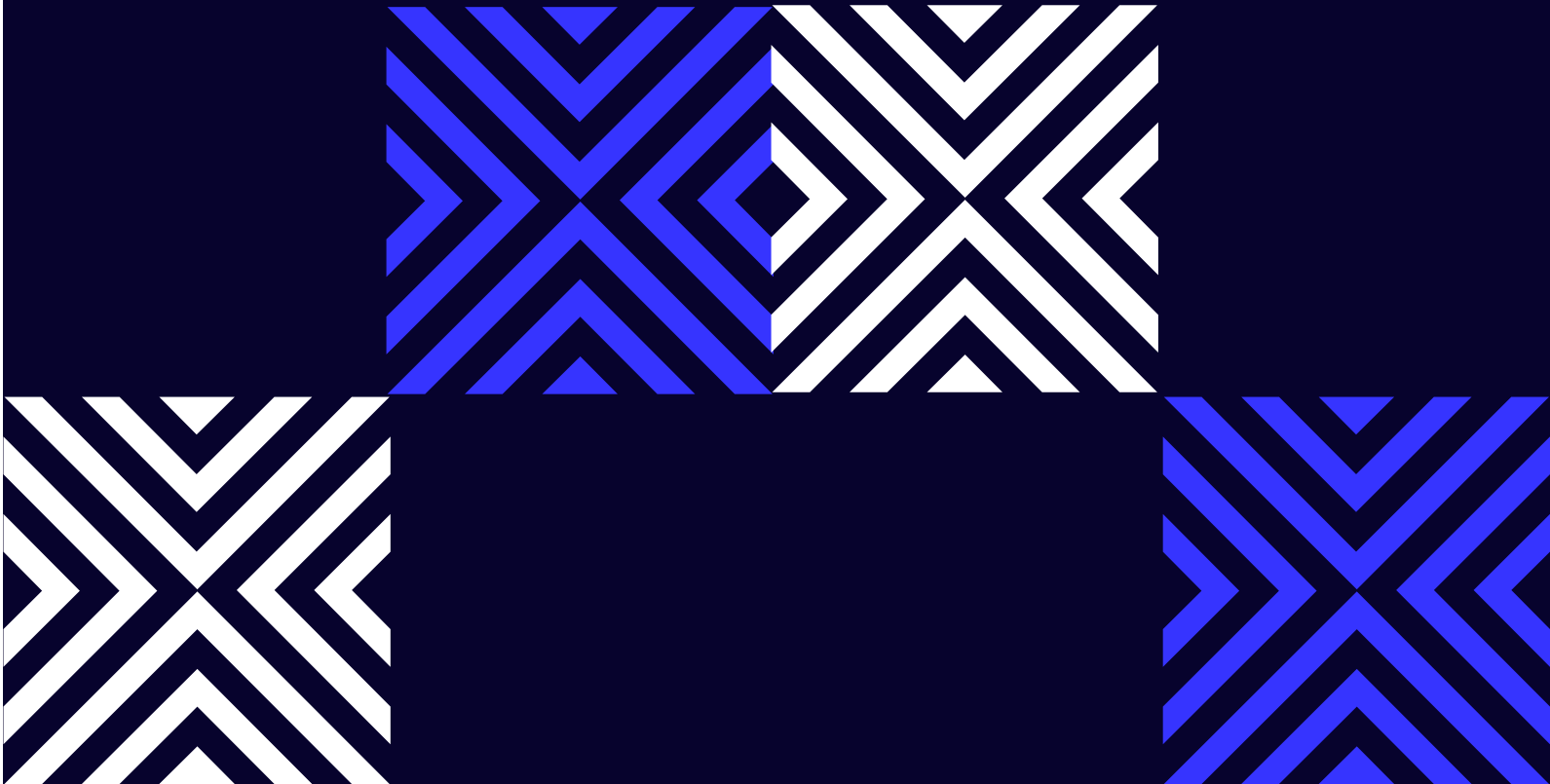
Présentation

Sommaire

Présentation et méthodologie..... 12

Palmarès - Les 40 qui (re)créent du lien..... 18

À propos 28



Contexte

Le palmarès « **Les 40 qui (re)créent du lien** » met en lumière 40 personnalités de 40 ans et moins qui, partout en France, renforcent le tissu social, culturel, économique et territorial. Au regard de l'existence de fractures sociales et générationnelles, ces acteurs inventent des solutions concrètes pour favoriser l'inclusion, soutenir la solidarité et relier les territoires. Entrepreneurs sociaux, dirigeants engagés ou passeurs intergénérationnels, ces décideurs transforment leur environnement et montrent que le lien demeure un actif stratégique. Ce palmarès valorise l'action concrète, la coopération et la transmission, et inspire de nouvelles initiatives à impact durable.

Ce palmarès s'appuie sur le savoir-faire de l'Institut Choiseul, qui se dédie au décryptage des grands enjeux économiques par l'identification et la mobilisation de cadres dirigeants et d'entrepreneurs, tous secteurs et territoires confondus. Il est co-construit avec La Poste, acteur historique du lien et de la cohésion sociale. L'objectif : mettre en lumière celles et ceux qui créent du lien afin de montrer que la réparation des fractures sociales, territoriales ou générationnelles est aujourd'hui un levier stratégique pour l'avenir de nos sociétés.

Pour amplifier leur impact et diffuser plus largement leurs initiatives, ce palmarès entend devenir le socle d'une communauté active. Celle-ci sera animée tout au long de l'année par un cycle de rencontres réunissant les lauréats. Ils y partageront leurs expériences, confronteront leurs défis et contribueront à faire émerger une dynamique nationale en faveur du lien social, territorial et intergénérationnel.

Objectifs et méthodologie de sélection

- **Impact économique local** : les profils ont été priorisés en fonction de leur contribution directe ou indirecte à l'essor économique de leur région, avec une attention particulière portée à la représentativité des femmes, qui représentent actuellement 18 des 40 personnalités retenues.
- **Répartition générationnelle** : dans des territoires où coexistent des leaders économiques établis et une jeune génération en émergence, l'objectif a été d'identifier des talents prometteurs, tout en respectant le critère d'âge limite (moins de 40 ans).

Légende

Photo

Prénom NOM | Âge

Poste actuel
Entreprise

Description de l'engagement

Logo

Remerciements

Dans le cadre de la réalisation du palmarès « Les 40 qui (re)créent du lien » l'Institut Choiseul a bénéficié du soutien de partenaires que nous tenons ici à remercier : le groupe La Poste, partenaire fondateur et Le Point, partenaire média.

L'appui et la confiance de ces acteurs ont été essentiels à la concrétisation de nos travaux ainsi qu'à la publication et à la diffusion de ce classement.

Conditions d'admissibilité

Identifiés au second semestre 2025 en partenariat avec La Poste, les lauréats retenus sont issus d'organisations qui font du lien social, territorial, intergénérationnel, économique, de proximité ou d'accessibilité, un levier central. Ils ont impulsé des initiatives à impact qui répondent à des besoins sociétaux, économiques, territoriaux ou inclusifs, comme d'entreprises de toute taille où le fondateur, président, directeur général ou autre cadre dirigeant, crée du lien fondée sur la contribution, la coopération et l'inclusion.

Critères pondérés de sélection

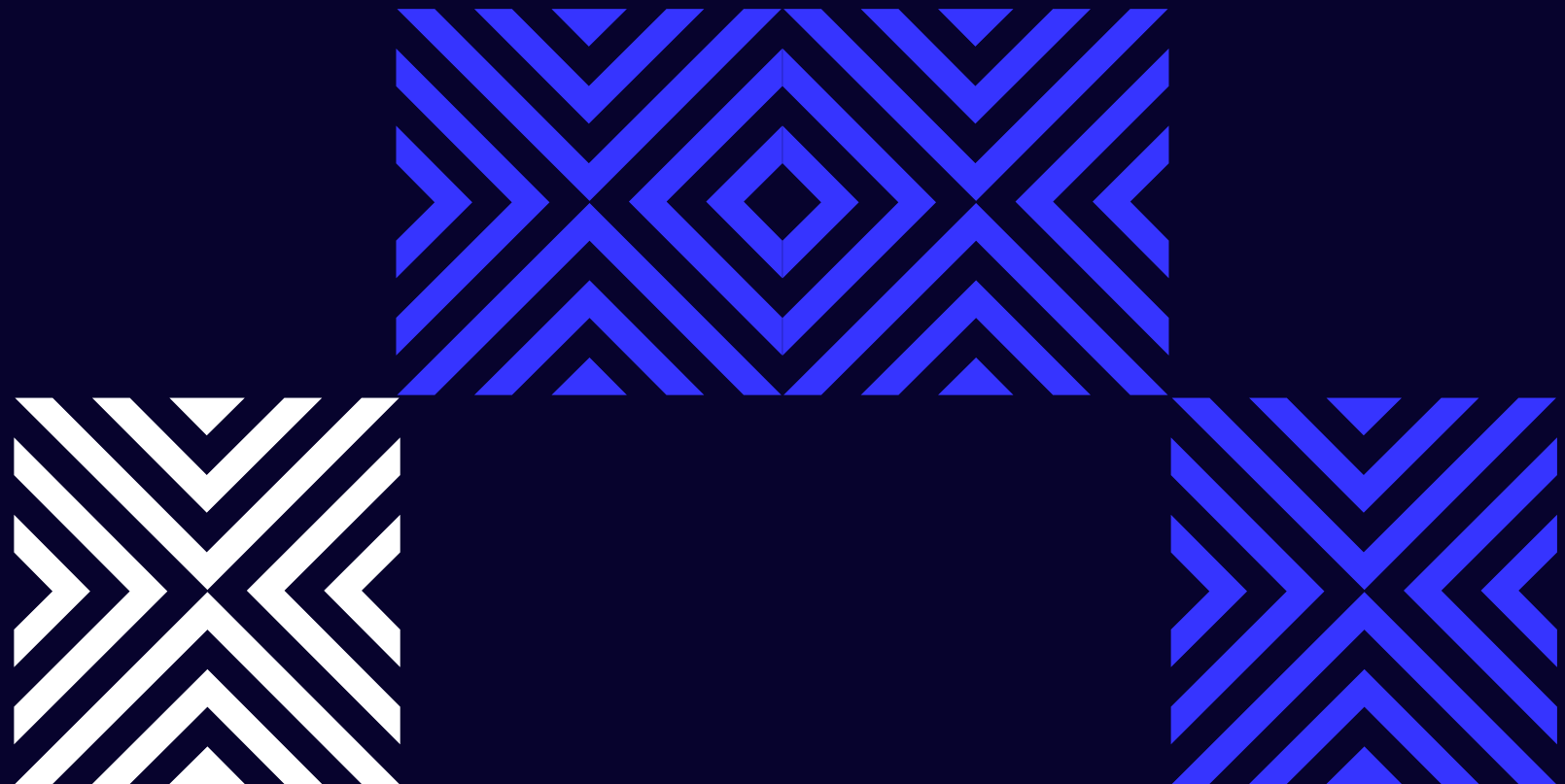
Une série de critères guide la pré-sélection et sélection finale des lauréats. Parmi les éléments pris en compte :

- Personnalités de moins de 40 ans, afin de mettre en lumière de jeunes leaders porteurs du changement ;
- La fonction du dirigeant dans l'entreprise ou l'organisation ;
- La mission et le secteur d'activité de l'entreprise ou de l'organisation du dirigeant ;
- Le type de lien créé
 - Le lien d'inclusion se construit à travers des initiatives qui permettent aux publics peu représentés de participer pleinement à la vie sociale, économique et culturelle, réduisant ainsi les inégalités et renforçant la cohésion collective.
 - Le lien territorial se renforce à partir d'actions ancrées dans les dynamiques locales, reliant acteurs publics, privés et citoyens, afin de valoriser les ressources du territoire et de renforcer la cohésion entre ses acteurs.
 - Le lien intergénérationnel résulte d'actions réunissant différentes générations, afin de maintenir la solidarité et la continuité sociale.
 - Le lien économique s'affirme grâce à des projets à forte valeur partagée et durable, afin de soutenir l'emploi local et une économie plus solidaire.
 - Le lien de proximité se nourrit d'initiatives favorisant l'entraide et la solidarité au quotidien, afin de renforcer la confiance et le sentiment d'appartenance au sein des communautés locales.
 - Le lien d'accessibilité se développe par des actions favorisant l'inclusion des personnes en situation de handicap ou à mobilité réduite, afin de lever les obstacles et garantir une participation pleine et équitable à la vie collective.
- Par le biais de plusieurs types de moyens.
 - Numérique : outils digitaux, plateformes collaboratives, applications.
 - Accompagnement et formation : formation, sensibilisation, événements, mentoring, accompagnement personnalisé, programmes éducatifs, transmission des savoirs et traditions.
 - Ressources financières et soutien économique : subventions, partenariats public-privé, investissement dans des initiatives locales ou solidaires.
 - Infrastructures et espaces physiques : aménagement d'espaces accessibles, création de lieux de rencontre, équipements adaptés pour personnes à mobilité réduite.
 - Création de réseau : Mise en relation, création de communauté.

Les 40 qui (re)créent du lien

Édition 2025

Palmarès

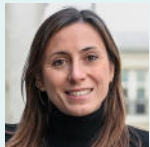




Soazig BARTHELEMY | 36 ans

Fondatrice
Empow'Her

Soazig Barthelemy renforce les liens d'inclusion et les liens économiques. Empow'Her, réseau international dédié à l'autonomisation économique des femmes, s'appuie sur un entrepreneuriat inclusif et accessible pour favoriser l'accès des femmes du monde entier aux opportunités économiques.



Lucie BASCH | 33 ans

Co-fondatrice et Présidente-directrice générale
Poppins

Lucie Basch renforce les liens économiques et de proximité. Poppins, plateforme de location d'objets entre particuliers, s'appuie sur le partage et la circulation des ressources à l'échelle locale pour favoriser entraide et solidarité.



Salomé BERLIOUX | 36 ans

Fondatrice et Directrice générale
Rura

Salomé Berlioux renforce le lien territorial. Rura, plateforme mettant en relation mentors professionnels et jeunes de zones rurales ou petites villes, s'appuie sur cet accompagnement pour offrir les mêmes opportunités qu'aux jeunes des grandes villes.



Sarah CHERRUAULT | 36 ans

Fondatrice et Présidente-Directrice générale
Auticiel

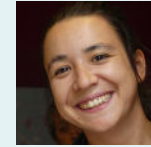
Sarah Cherruault renforce les liens d'accessibilité et d'inclusion. Auticiel développe des applications numériques pour les personnes avec troubles neurodéveloppementaux (autisme, trisomie 21, dyspraxie), visant à développer leur autonomie, 3 à 4 fois plus efficacement que les outils traditionnels.



Marie COHEN-SKALLI | 39 ans

Co-Directrice
Emmaüs Connect

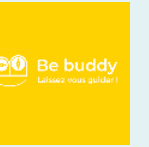
Marie Cohen-Skalli renforce les liens d'inclusion et économiques. Emmaüs Connect, association facilitant l'accès aux outils numériques pour les personnes précaires, s'appuie sur matériel, connexion et accompagnement vers des compétences essentielles pour favoriser inclusion et accès à l'emploi.



Joséphine CONTIOSO | 28 ans

Co-fondatrice
Be buddy

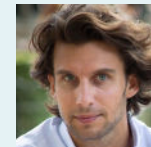
Joséphine Contioso renforce le lien territorial et le lien de proximité. Bebuddy, guide lyonnais d'adresses locales et authentiques, s'appuie sur la promotion de pratiques durables et la mise en relation des habitants avec des commerçants et restaurateurs engagés.



Raphael CULLIFORD | 30 ans

Directeur général
Parlons Démocratie

Raphaël Culliford renforce les liens d'inclusion et le lien territorial. Parlons Démocratie, association rapprochant les jeunes des institutions et de la vie démocratique, s'appuie sur interventions, ateliers et simulations animés par des professionnels pour renforcer compréhension et engagement civique.



Ludovic DE GROMARD | 38 ans

Co-fondateur et Président-Directeur général
Chance

Ludovic de Gromard renforce les liens économiques. Chance, entreprise française spécialisée dans l'orientation professionnelle des adultes, s'appuie sur bilans de compétences, coaching, offres d'emploi et financement de formations pour faciliter l'accès à l'emploi et la reconversion.



Charlotte DE VILMORIN | 35 ans

Autrice et entrepreneure
Futuraccess

Charlotte de Vilморin renforce les liens d'accessibilité et d'inclusion. Futuraccess, entreprise spécialisée dans l'intégration de l'accessibilité, s'appuie sur un accompagnement sur mesure pour aider les organisations à rendre leurs activités pleinement accessibles.



Timothée DELACÔTE | 35 ans

Délégué général
Fondation Agir Contre l'Exclusion (FACE)

Timothée Delacôte renforce les liens d'inclusion, territoriaux et de proximité. La Fondation Agir Contre l'Exclusion (FACE) lutte contre discrimination, exclusion et précarité via l'emploi, l'éducation et la prévention des violences, en s'appuyant sur son ancrage local et régional.

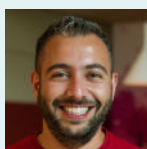




Alexandra DETHYRE | 33 ans

Déléguée générale adjointe
Fondation RAJA-Danièle Marcovici

Alexandra Dethyre renforce le lien d'inclusion. La Fondation RAJA-Danièle Marcovici, engagée pour l'égalité hommes-femmes, s'appuie sur le soutien à des projets d'émancipation, des actions de sensibilisation et l'implication des collaborateurs pour promouvoir la cause des femmes.



Mohamed EL MAZZOUJI | 39 ans

Fondateur
Educ-Up

Mohamed El Mazzouji renforce le lien d'inclusion. Educ-up, start-up d'utilité sociale, s'appuie sur une offre éducative à domicile, accessible et inclusive, pour les enfants atypiques ou issus de familles à faibles revenus, faisant de l'éducation un levier d'intégration.



Pauline FAIVRE | 31 ans

Co-fondatrice
Tom&Josette

Pauline Faivre renforce les liens intergénérationnels et de proximité. Tom&Josette, entreprise ouvrant des micro-crèches intégrées aux lieux de vie des aînés, favorise les rencontres entre enfants et seniors pour créer un environnement d'apprentissage et de socialisation partagé.



Claire FAURE-MILLER | 39 ans

Directrice générale France
Café Joyeux

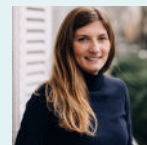
Claire Faure-Miller renforce les liens économiques et d'accessibilité. Café Joyeux, entreprise sociale créant des cafés-restaurants solidaires, emploie plus de 200 personnes en situation de handicap mental et cognitif et reverse ses bénéfices à des causes en faveur du handicap.



Nicolas GRADZIEL | 37 ans

Co-fondateur
La Cravate Solidaire

Nicolas Gradziel renforce les liens d'inclusion et les liens économiques. La Cravate Solidaire, association engagée pour l'égalité des chances, s'appuie sur des tenues professionnelles et un accompagnement personnalisé pour aider les personnes en insertion ou réinsertion à réussir leurs entretiens.



Coline GUENEL | 33 ans

Co-fondatrice
Club Colette

Coline Guénel renforce le lien intergénérationnel. Colette met en relation seniors et jeunes pour créer des binômes solidaires via la cohabitation, et propose de nombreuses activités sociales (sorties, rencontres, échanges) favorisant soutien mutuel et lien social.



Maud GUERIN | 36 ans

Présidente
Herooes

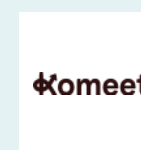
Maud Guerin renforce le lien de proximité. Herooes, association mettant en relation associations et bénévoles pour des missions dès une heure, s'appuie sur cet engagement facilité pour permettre à chacun de contribuer simplement à des actions solidaires.



Julian GUERIN | 35 ans

Co-fondateur
Komeet

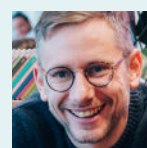
Julian Guérin renforce le lien de proximité. Komeet, plateforme mettant en relation entreprises, salariés et associations, s'appuie sur cet engagement solidaire pour permettre aux associations de trouver bénévoles et compétences, et aux entreprises d'organiser leurs actions sociales.



Jean GUO | 34 ans

Co-fondatrice et Présidente
Konexio

Jean Guo renforce les liens d'inclusion et économiques. Konexio, association qu'elle dirige, propose des formations au numérique pour tous, transformant ces compétences en tremplin d'insertion sociale et professionnelle.

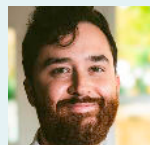


Jean HENNEQUIN | 38 ans

Co-fondateur et Président-Directeur général
Neosilver

Jean Hennequin renforce les liens intergénérationnels et de proximité. Neosilver, start-up spécialisée dans les activités d'animation pour seniors en EHPAD, résidences ou structures locales, s'appuie également sur des formations dédiées à l'accompagnement des personnes âgées.





Antoine JOCHYMS | 28 ans

Co-fondateur
Open Politics

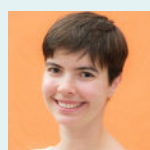
Antoine Jochyms renforce les liens d'inclusion, territoriaux, de proximité et intergénérationnels. OpenPolitics vise à donner à tous les citoyens les moyens de s'engager en politique et dans l'action publique via formations et accompagnement.



Loubna KSIBI | 33 ans

Co-fondatrice
Meet My Mama

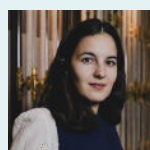
Loubna Ksibi renforce les liens d'inclusion et économiques. Meet My Mama, structure aidant les femmes passionnées de cuisine à vivre de leur talent, s'appuie sur accompagnement, formations et un traiteur solidaire pour faciliter leur accès à l'emploi et à l'autonomie.



Marie Flore LECLERCQ | 32 ans

Directrice générale
Réseau Entourage

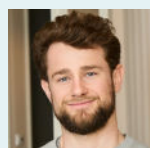
Marie-Flore Leclercq renforce les liens d'inclusion, économiques et de proximité. Entourage, réseau engagé pour retisser le lien social avec les personnes en situation de précarité, s'appuie sur des actions de quartier favorisant rencontre, solidarité et engagement citoyen.



Gabrielle LEGERET | 32 ans

Fondatrice et Directrice générale
De l'or dans les mains

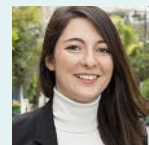
Gabrielle Legeret renforce le lien territorial. De l'or dans les mains initie les jeunes aux activités et métiers manuels et les intègre dans les programmes pédagogiques, mettant en lumière les enjeux socioculturels, économiques et écologiques liés à la revalorisation des pratiques manuelles.



Oscar LUSTIN | 28 ans

Co-fondateur
Domani

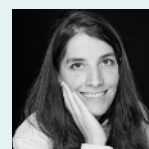
Oscar Lustin renforce les liens intergénérationnels et de proximité. Domani accompagne les personnes âgées en proposant des habitats de 10 personnes maximum, ouverts sur leur environnement et entourés d'une équipe de professionnels, offrant une alternative à la solitude et aux EHPAD.



Victoria MANDEFIELD | 31 ans

Fondatrice et Présidente-Directrice générale
Solinum

Victoria Mandefield renforce le lien d'inclusion. Solinum, association innovante contre la pauvreté, s'appuie sur Soliguide, plateforme référençant lieux et services de solidarité, et sur la diffusion de données sur la solitude pour soutenir les personnes isolées et défavorisées.



Astrid MESLIER | 36 ans

Directrice générale adjointe
La Ruche

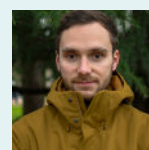
Astrid Meslier renforce les liens économiques, de proximité et territoriaux. La Ruche, réseau d'incubateurs, s'appuie sur formations, mentorat et espaces de coworking pour accompagner des projets entrepreneuriaux à impact social ou environnemental.



Clémentine PIAZZA | 40 ans

Fondatrice
inmemori

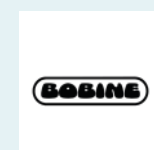
Clémentine Piazza renforce les liens intergénérationnels et de proximité. Inmemori accompagne les familles dans la prévoyance et l'organisation des obsèques, en portant une attention particulière au service et au soutien des familles endeuillées.



François PICCIONE | 33 ans

Co-fondateur et rédacteur en chef
Bobine

François Piccione renforce les liens territoriaux et de proximité. Bobine, média indépendant célébrant terroirs et savoir-faire français via revue, podcast, contenus numériques et guide d'adresses authentiques, s'appuie sur cette approche pour rapprocher les habitants et valoriser les territoires.



Clara PIGÉ | 27 ans

Co-fondatrice
Dift

Clara Pigé renforce le lien économique. Dift, plateforme de dons, programmes et cagnottes solidaires, s'appuie sur la participation d'entreprises, salariés et clients pour faciliter le financement de projets solidaires et en augmenter le volume final.

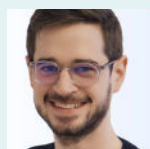




Pacôme RUPIN | 40 ans

Directeur général
Le Refuge

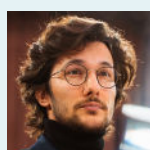
Pacôme Rupin renforce le lien d'inclusion. Le Refuge, association accompagnant les jeunes LGBTQ+ de 18 à 25 ans en rupture familiale, s'appuie sur accueil, prévention, sensibilisation et 250 places d'hébergement pour offrir un soutien sécurisé et durable.



Pierre SAULNIER | 35 ans

Co-fondateur et Président
Neocity

Pierre Saulnier renforce les liens territoriaux. Neocity, entreprise spécialisée dans le développement d'applications mobiles pour les localités, s'appuie sur l'accès à l'information, l'implication dans les projets locaux et la valorisation des acteurs territoriaux.



Théo SCUBLA | 29 ans

Co-fondateur et Président-Directeur général
each One

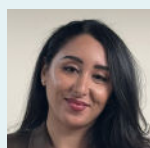
Théo Scubla renforce les liens d'inclusion et les liens économiques. Each One, plateforme mettant en relation réfugiés et nouveaux arrivants avec des entreprises, s'appuie sur cet accompagnement pour leur permettre d'accéder à un emploi stable et durable.



Victor SEBAG | 39 ans

Co-fondateur et Directeur général
Groupe Ouihelp (Ouihelp, Joya, ONELA)

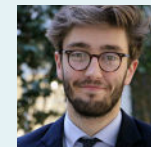
Victor Sebag renforce les liens intergénérationnels et d'accessibilité. Le groupe Ouihelp, via Ouihelp, Joya et ONELA, met à disposition des aides à domicile formées pour accompagner seniors et personnes en situation de handicap, favorisant autonomie et lien social.



Inès SEDDIKI | 35 ans

Co-fondatrice et Présidente
GHETT'UP

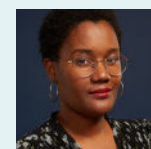
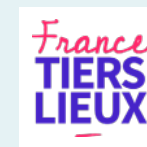
Inès Seddiki renforce les liens de proximité, d'inclusion et le lien territorial. Ghatt'up, association soutenant la réussite des jeunes des quartiers populaires, s'appuie sur éducation, accompagnement et recherche pour valoriser les talents et renforcer la cohésion urbaine.



Rémy SEILLIER | 32 ans

Directeur général adjoint
France Tiers-Lieux

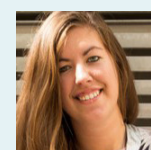
Rémy Seillier renforce les liens de proximité, territoriaux et économiques. France Tiers-Lieux crée des espaces de socialisation favorisant entrepreneuriat, expérimentations et rencontres, et s'appuie sur un maillage territorial important pour stimuler lien social et économique.



Mariam TESTARD | 40 ans

Fondatrice
The Good Choice

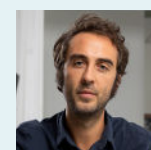
Mariam Testard renforce les liens d'inclusion et le lien territorial. The Good Choice accompagne les jeunes de milieux ruraux ou de quartiers populaires via un suivi personnalisé pour redonner confiance, développer compétences et réaliser des projets concrets.



Mathilde THIBAUT | 33 ans

Co-fondatrice
Benenova Marseille

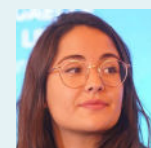
Mathilde Thibault renforce les liens de proximité, intergénérationnels et territoriaux. Benenova, association facilitant le bénévolat flexible et ponctuel, permet à chacun de s'engager facilement sur des missions, favorisant engagement citoyen et solidarité locale.



Corentin VOISEUX | 34 ans

Directeur général
Hypra

Corentin Voiseux renforce les liens d'inclusion, d'accessibilité et de proximité. Hypra, entreprise sociale de formation numérique pour seniors et personnes en situation de handicap, s'appuie sur un accompagnement personnalisé pour les conduire vers l'autonomie.



Sarah YANICOSTAS | 33 ans

Directrice générale Culture
Groupe SOS

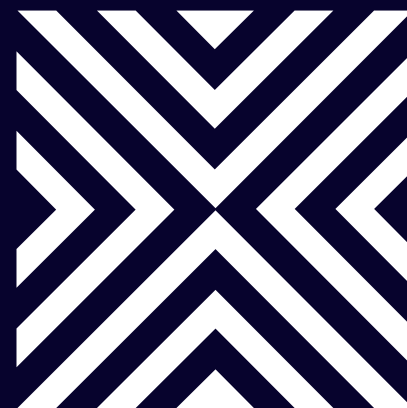
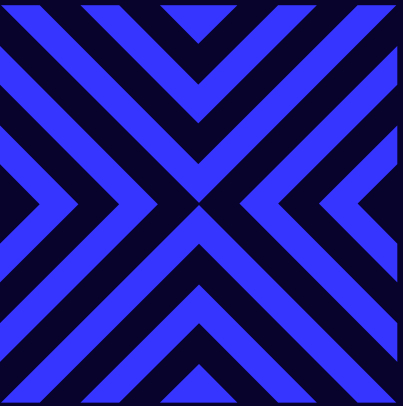
Sarah Yanicostas renforce les liens d'inclusion et territoriaux. Groupe SOS s'appuie sur l'accès à la culture comme levier de transformation, en la rendant disponible dans des lieux où elle est parfois absente : centres d'hébergement, chantiers d'insertion, maisons de quartier, etc.



Les 40 qui (re)créent du lien

Édition 2025

À propos



INSTITUT CHOISEUL



L'Institut Choiseul est un *think and do tank* indépendant et non partisan. Il se dédie au décryptage des grands enjeux économiques et à la fédération de la jeune génération économique.

Pour alimenter le débat public et incarner les dynamiques économiques en cours, l'Institut Choiseul produit des Notes Stratégiques, des études ponctuelles et des classements de jeunes leaders. Pour fédérer et animer ses communautés, il déploie des événements de haut-niveau mêlant networking convivial, témoignages d'experts et de praticiens et échanges sur des sujets de prospective, sur différents territoires et verticales économiques, en France, en Europe et en Afrique.

Au croisement de la communauté d'affaires et du cercle de réflexion, l'Institut Choiseul offre une plateforme aux décideurs économiques privés comme publics pour s'identifier mutuellement, se mettre en réseau, promouvoir leurs initiatives et réfléchir aux grandes tendances économiques de demain.

La Poste est une société anonyme à capitaux publics, filiale de la Caisse des Dépôts et de l'Etat. Le groupe La Poste est organisé en quatre branches : Services-Courrier-Colis, Grand Public et Numérique, Geopost et La Banque Postale qui constitue avec sa filiale CNP Assurances le 12^e bancassureur de la zone euro. Le groupe La Poste exerce 4 missions de service public qui forgent son identité : le service universel postal, l'aménagement et le développement du territoire, l'accessibilité bancaire, le transport et la distribution de la presse. Attaché à sa présence territoriale, le groupe La Poste s'appuie sur son réseau de services de proximité, humain et numérique, le plus important de France. Ce réseau se compose de 40 500 points de service dont plus de 17 000 points de contact (bureaux de poste, agences postales communales, relais poste commerçants) et plus de 23 500 points d'accès à un service postal (relais et consignes Pickup, Espaces Pros). La Poste distribue 2,6 milliards de colis par an dans le monde et 5,6 milliards de lettres, 6 jours par semaine. En 2024, le groupe a réalisé un chiffre d'affaires de 34,6 milliards d'euros, dont 44,6 % à l'international, et emploie 227 000 collaborateurs, dans plus de 60 pays sur 5 continents, dont près de 166 000 en France. Dans le cadre de son plan stratégique « La Poste 2030, engagée pour vous », l'entreprise publique se fixe le cap d'une croissance rentable et responsable en France et à l'international s'appuyant sur un modèle multi-activités robuste. Entreprise à mission depuis 2021, leader de la transition écologique et de la finance durable, le groupe vise le « zéro émission nette » dès 2040.

Directeur de la publication
Pascal Lorot

Directeur du projet
Paul Gadel

Chargé du projet
Mona Salem

Conception graphique et mise en page
Elodie Del Valle

YOUTUBE
Institut Choiseul

TWITTER / X
@instchoiseul

LINKEDIN
Institut Choiseul

#LIENS #LES40

14, rue Gaillon
75002 Paris, France

EMAIL
contact@choiseul.info

www.choiseul.info

Institut Choiseul 2025
Tous droits réservés
(décembre 2025)

INSTITUT CHOISEUL

